

ΕΡΕΥΝΑ ΑΠΟΡΡΟΦΗΣΗΣ ΑΠΟΦΟΙΤΩΝ ΤΩΝ ΕΤΩΝ (1998-2000) ΤΟΥ ΠΑΝΕΠΙΣΤΗΜΙΟΥ ΚΡΗΤΗΣ ΣΤΗΝ ΑΓΟΡΑ ΕΡΓΑΣΙΑΣ

Γραφείο Διασύνδεσης
Πανεπιστημίου Κρήτης

Εισαγωγικά

- Η παρούσα έρευνα του **Γραφείου Διασύνδεσης του Πανεπιστημίου Κρήτης** είναι μέρος της πανελλήνιας έρευνας που διενήργησαν τα Γραφεία Διασύνδεσης των Πανεπιστημίων όλης της χώρας και συντόνισε η **Οριζόντια Δράση Υποστήριξης των Γραφείων Διασύνδεσης**.
- Διεξήχθη από τις αρχές του **2005** έως και τις **15 Μαρτίου του 2005** , και
- στόχος της ήταν η **Διερεύνηση του είδους της Απασχόλησης και οι Τρόποι Ένταξης των Αποφοίτων του Πανεπιστημίου Κρήτης (των ετών 1998 – 2000) στην Αγορά Εργασίας**.

Διεξαγωγή Μελέτης

- **Συντονιστής** της Έρευνας και **Επιστημονικός Υπεύθυνος του Γραφείου Διασύνδεσης του Πανεπιστημίου Κρήτης**, είναι ο καθηγητής του Τμήματος Οικονομικών Επιστημών κος **Αναστάσιος Ξεπαπαδέας**.
- Επιστημονικός Σύμβουλος & Συντάκτης της Μελέτης είναι ο Αναπληρωτής Καθηγητής του Τμήματος Κοινωνιολογίας κος **Μηνάς Σαματάς**.
- Επιστημονικός συνεργάτης για την Τεχνική Υποστήριξη και την Επεξεργασία Στοιχείων είναι ο κος **Περικλής Δράκος** μέλος ΕΕΔΙΠ του Τμήματος Οικονομικών Επιστημών του Πανεπιστημίου Κρήτης.
- Για την διεξαγωγή της Μελέτης συνεργάστηκαν κάποια από τα στελέχη του Γραφείου Διασύνδεσης και 8 εξωτερικοί συνεργάτες – μεταπτυχιακοί φοιτητές του Π.Κ

Δείγμα - Μεθοδολογία

- Η παρούσα έρευνα πραγματοποιήθηκε με βάση κοινή μεθοδολογία (δείγμα, ερωτηματολόγιο, εννοιολογικό πλαίσιο-οδηγός ερωτηματολογίου) για όλα τα Πανεπιστήμια της χώρας και η τελική διαμόρφωση της κοινής μεθοδολογίας έγινε κατόπιν συνεργασίας της Οριζόντιας Δράσης με τα Γραφεία Διασύνδεσης των Πανεπιστημίων.
- Το δείγμα αφορούσε τους πτυχιούχους των ετών **1998**, **1999** και **2000** από όλες τις Σχολές του Παν/μίου Κρήτης στο Ηράκλειο και στο Ρέθυμνο, εκτός από τα Τμήματα τα οποία ξεκίνησαν την λειτουργία τους μετά το 2000, δηλαδή το Τμήμα Πολιτικής Επιστήμης, το Τμήμα Εφαρμοσμένων Μαθηματικών, & το Τμήμα Επιστήμης και Τεχνολογίας Υλικών).
- Συγκεκριμένα τα **14 τμήματα του Πανεπιστημίου Κρήτης που πήραν μέρος στην Έρευνα**, συγκρότησαν 11 ομάδες συγγενικών επιστημονικών κλάδων, όπως αυτοί ορίστηκαν από την Οριζόντια Δράση για όλα τα ΑΕΙ.

- Ο συνολικός πληθυσμός των αποφοίτων του Πανεπιστημίου Κρήτης κατά την τριετία 1998-2000 ήταν **2327**. Από αυτούς εντοπίστηκαν συνολικά **1136**, δηλαδή το **48,8%**.
- Η ανάλυση των στοιχείων, βασίστηκε σε **876** πλήρως απαντημένα ερωτηματολόγια, που αποτελούν το **34,6%** του συνολικού πληθυσμού των πτυχιούχων του Πανεπιστημίου Κρήτης την περίοδο **1998-2000** και το **90,6%** του προτεινόμενου δείγματος από την Οριζόντια Δράση.

- Λόγοι κυρίως μη διαθεσιμότητας (επίκληση φόρτου εργασίας 50%), άρνηση μετά από δεύτερη σκέψη (30%) και ξαφνική αδυναμία εντοπισμού (δεν απαντούσαν στις τηλεφωνικές κλήσεις) **μείωσαν σχεδόν κατά 10% το δείγμα.**
- Στο σημείο αυτό οφείλουμε να τονίσουμε την πεποίθησή μας ότι οι περισσότεροι από αυτούς που δεν απάντησαν **αν και αρχικά είχαν συμφωνήσει για συνέντευξη** (91 συνολικά απόφοιτοι δηλαδή 9,41% του αρχικού δείγματος) ανήκουν μάλλον στην κατηγορία **των δυσαρεστημένων γενικά .**
- Υποθέτουμε ότι η **δυσaréσκεια** τους αυτή οφείλεται κυρίως σε λόγους ανεργίας ή και ετερο-απασχόλησης .

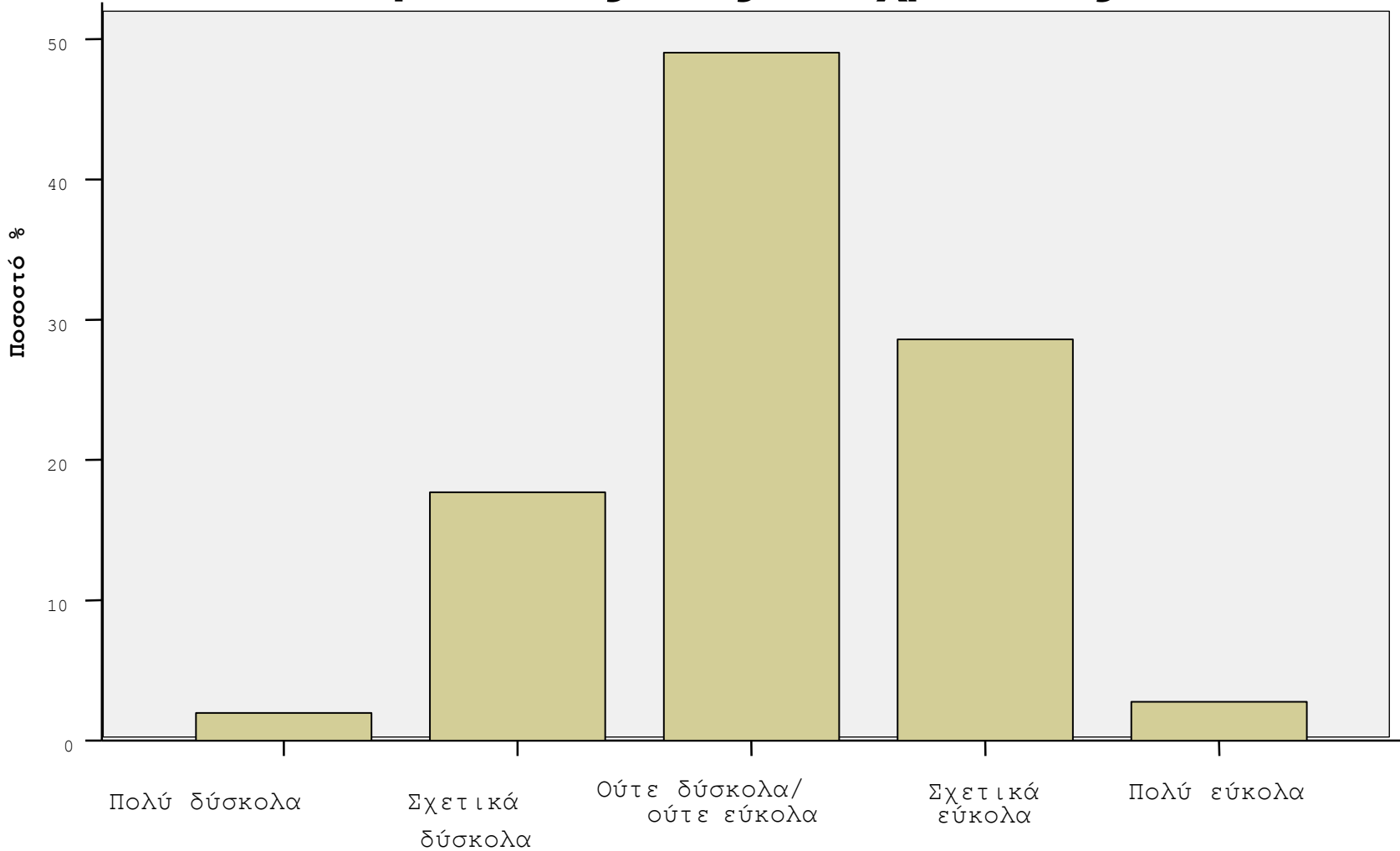
ΠΕΡΙΓΡΑΦΗ ΔΕΙΓΜΑΤΟΣ ΑΝΑ ΕΠΙΣΤΗΜΟΝΙΚΟ ΚΛΑΔΟ ΚΑΙ ΦΥΛΟ

ΕΠΙΣΤΗΜΟΝΙΚΟΣ ΚΛΑΔΟΣ	ΣΥΝΟΛΟ ΔΕΙΓΜΑΤΟΣ ΠΟΥ ΑΠΑΝΤΗΣΑΝ	ΦΥΛΟ					
		Άνδρες			Γυναίκες		
		ΑΠΑΝΤΗΣΑΝ	% επί του συνόλου του Κλάδου Row N %	% επί του Δείγματος Ανδρών Column N %	ΑΠΑΝΤΗΣΑΝ Count	% επί του συνόλου του Κλάδου Row N %	% επί του Δείγματος Γυναικών Column N %
1 Φιλολογίας - Φιλοσοφίας	125	16	12,8%	5,0%	109	87,2%	19,5%
2 Επιστήμες Αγωγής	124	14	11,3%	4,4%	110	88,7%	19,7%
3 Ψυχολογία	59	12	20,3%	3,8%	47	79,7%	8,4%
4 Ιστορία - Αρχαιολογία	68	20	29,4%	6,3%	48	70,6%	8,6%
5 Οικονομική Επιστήμη	67	23	34,3%	7,2%	44	65,7%	7,9%
6 Χημικοί	68	37	54,4%	11,6%	31	45,6%	5,6%
7 Κοινωνιολογίας	67	23	34,3%	7,2%	44	65,7%	7,9%
8 Βιολογία	48	19	39,6%	6,0%	29	60,4%	5,2%
9 Μαθηματικά - Φυσική	130	78	60,0%	24,5%	52	40,0%	9,3%
10 Ιατρική - Οδοντιατρική	74	43	58,1%	13,5%	31	41,9%	5,6%
11 Επιστήμη Υπολογιστών	46	33	71,7%	10,4%	13	28,3%	2,3%
ΣΥΝΟΛΟ	876	318	36,3%	100%	558	63,6%	100%

Θα λέγατε ότι οι γονείς σας αντιμετωπίζουν τις οικογενειακές τους υποχρεώσεις :

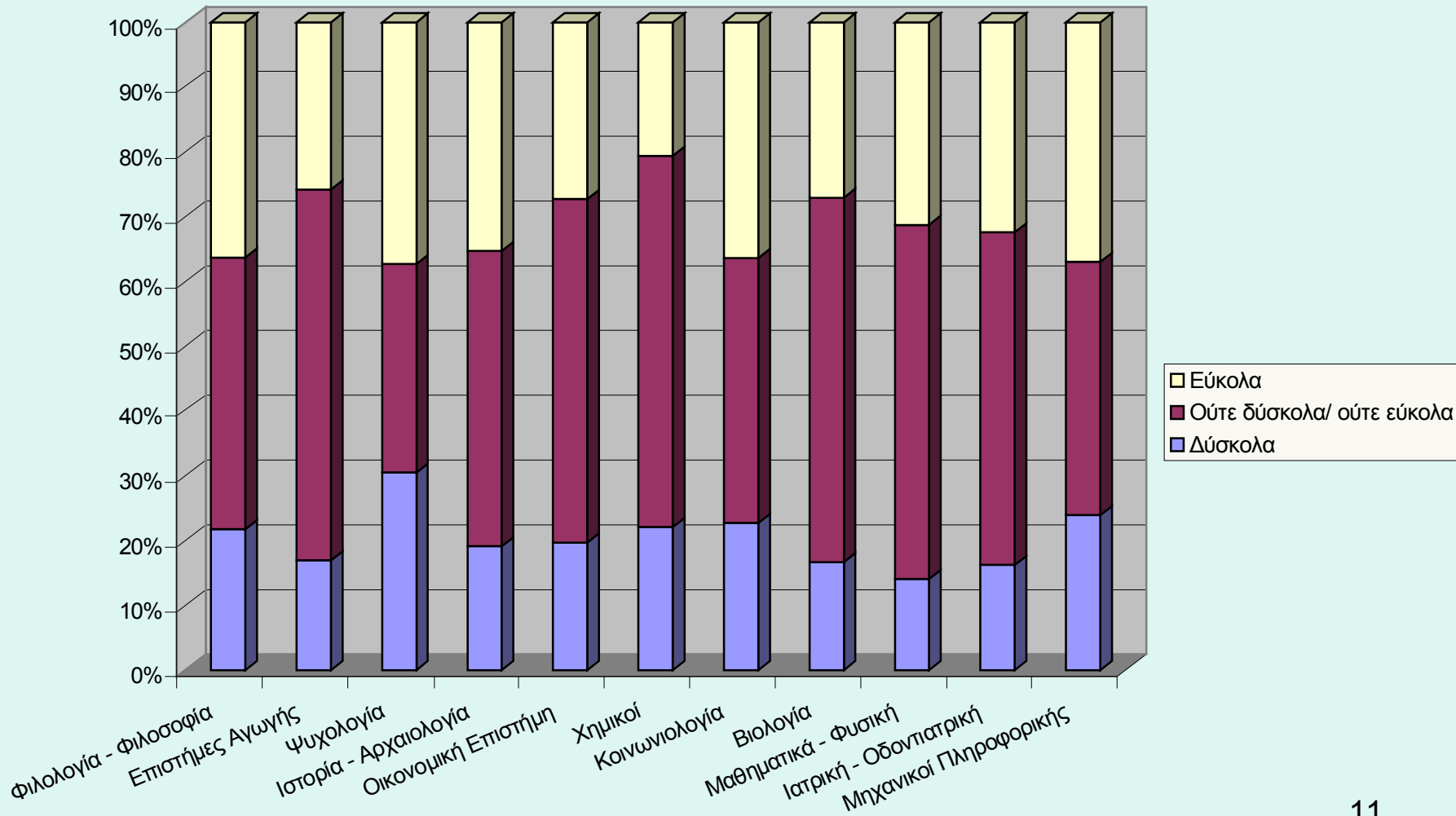
		Συχνότητα	Ποσοστό %	Πραγματικό Ποσοστό %	Αθροιστικό Ποσοστό %
Πραγματικό	Πολύ δύσκολα	17	1,9	2,0	2,0
	Σχετικά δύσκολα	154	17,6	17,7	19,6
	Ούτε δύσκολα/ ούτε εύκολα	427	48,7	49,0	68,7
	Σχετικά εύκολα	249	28,4	28,6	97,2
	Πολύ εύκολα	24	2,7	2,8	100,0
	ΣΥΝΟΛΟ	871	99,4	100,0	
Missing	System	5	,6		
Total		876	100,0		

Θα λέγατε ότι οι γονείς σας αντιμετωπίζουν τις οικογενειακές τους υποχρεώσεις :



Επιστημονικός Κλάδος	Οικονομική Κατάσταση οικογένειας ανά Τμήμα		
	Δύσκολα	Ούτε δύσκολα/ ούτε εύκολα	Εύκολα
Φιλολογία - Φιλοσοφία	21,8%	41,9%	36,3%
Επιστήμες Αγωγής	16,9%	57,3%	25,8%
Ψυχολογία	30,5%	32,2%	37,3%
Ιστορία - Αρχαιολογία	19,1%	45,6%	35,3%
Οικονομική Επιστήμη	19,7%	53,0%	27,3%
Χημικοί	22,1%	57,4%	20,6%
Κοινωνιολογία	22,7%	40,9%	36,4%
Βιολογία	16,7%	56,3%	27,1%
Μαθηματικά - Φυσική	14,1%	54,7%	31,3%
Ιατρική -	16,2%	51,4%	32,4%
Επιστήμης Υπολογιστών	23,9%	39,1%	37,0%

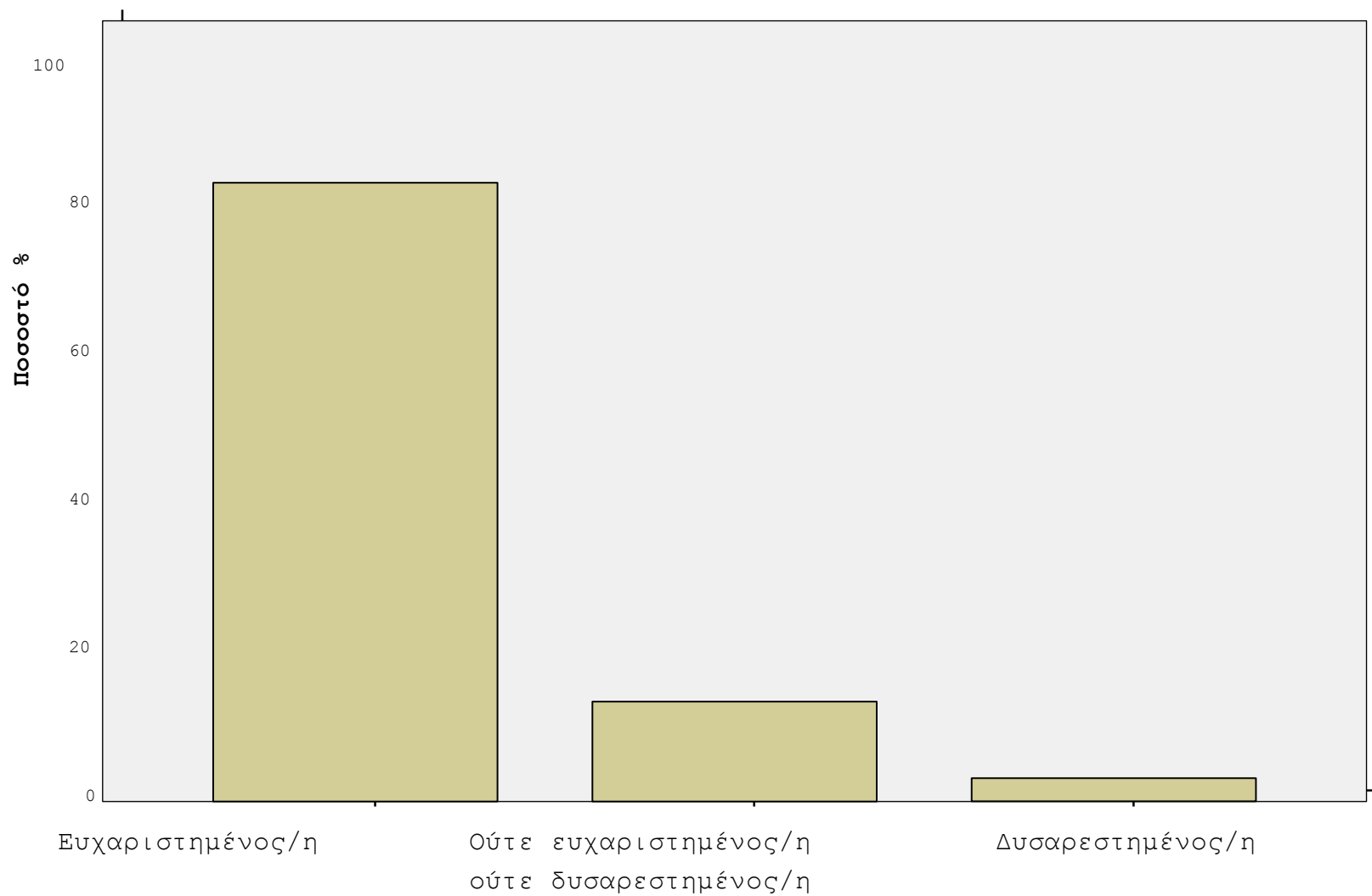
Οικονομική Κατάσταση οικογένειας



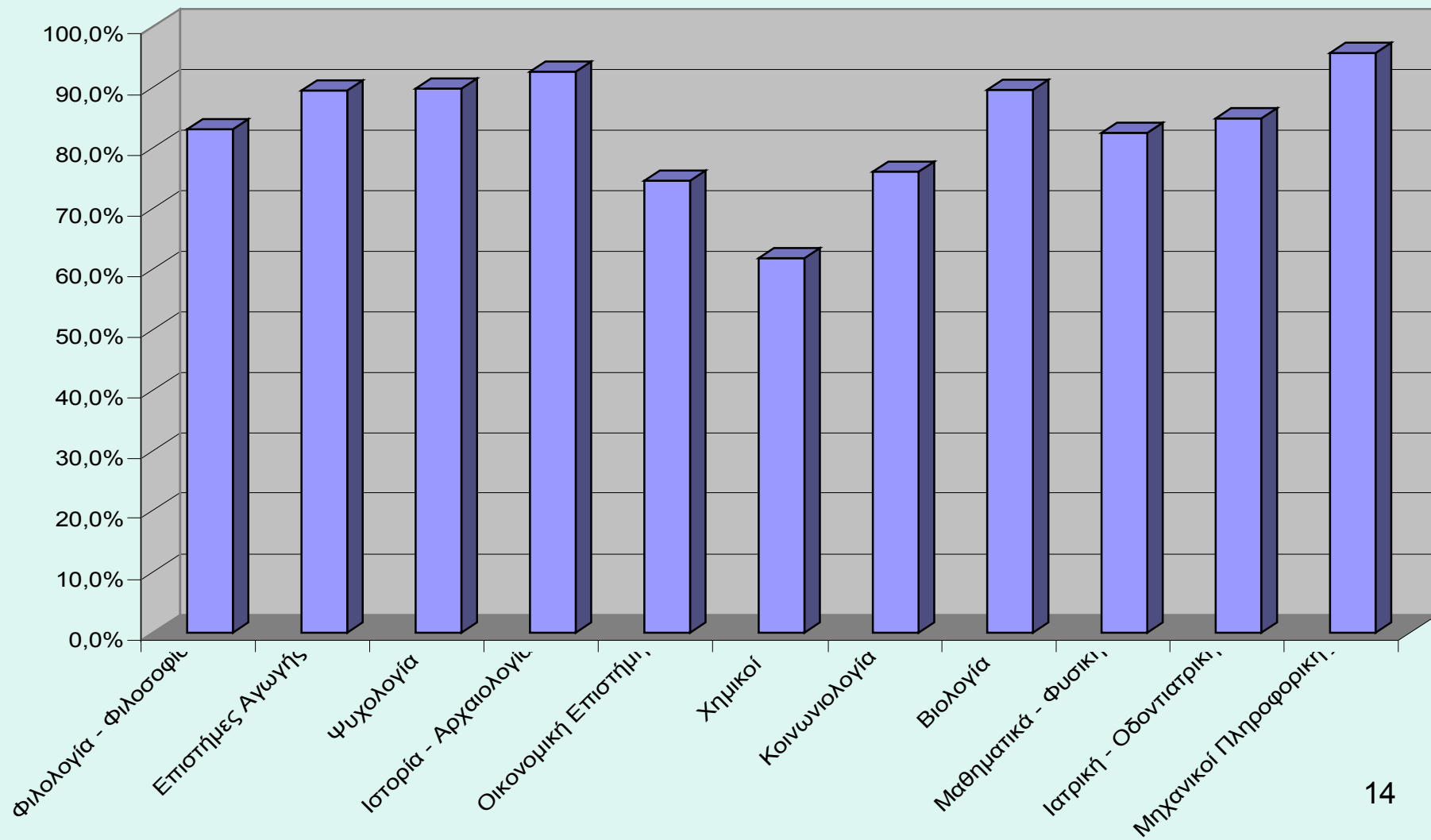
Είστε γενικά ευχαριστημένος-η από τις σπουδές σας ;

		Συχνότητα	Ποσοστό %	Πραγματικό Ποσοστό %	Αθροιστικό Ποσοστό %
Πραγματικό	Ευχαριστημένος/η	726	82,9	83,4	83,4
	Ούτε ευχαριστημένος/η ούτε δυσαρεστημένος/η	117	13,4	13,4	96,9
	Δυσανεστημένος/η	27	3,1	3,1	100,0
	ΣΥΝΟΛΟ	870	99,3	100,0	
Missing	System	6	,7		
Total		876	100,0		

Είστε γενικά ευχαριστημένος-η από τις σπουδές σας ;



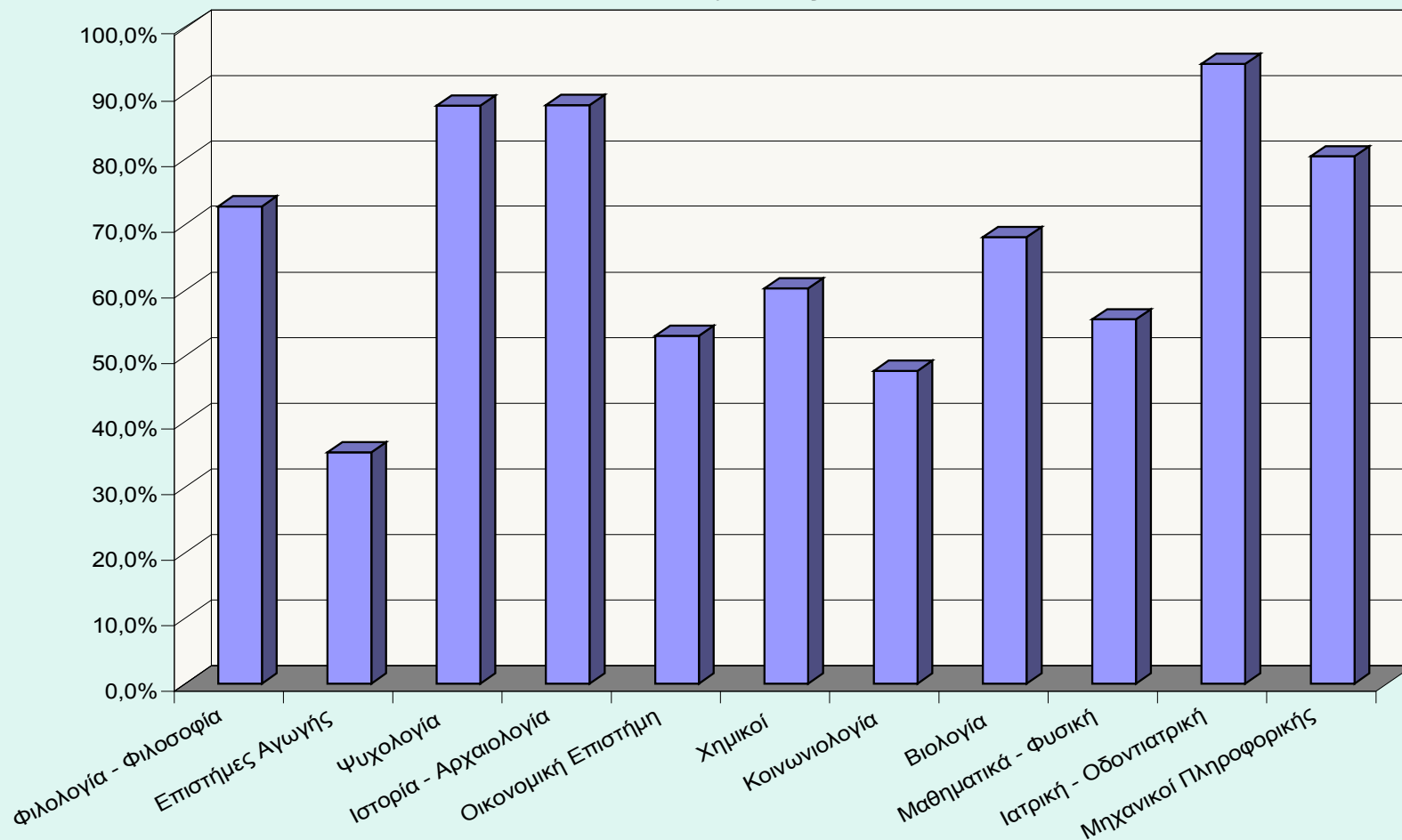
Ευχαριστημένος-η από τις σπουδές



Προτίμηση Τμήματος, Μεταπτυχιακές Σπουδές, Ικανοποίηση από τις Σπουδές

	Μεταξύ των πέντε πρώτων επιλογών (Με βάση τις δηλώσεις προτίμησης για τις πανελλήνιες εξετάσεις)		Ολοκλήρωση ή πραγματοποίηση μεταπτυχιακών σπουδών		Είστε γενικά ευχαριστημένος-η από τις σπουδές σας;	
	αριθμός	Ποσοστό	αριθμός	Ποσοστό	αριθμός	Ποσοστό
Επιστημονικός Κλάδος						
Φιλολογία - Φιλοσοφία	91	72,8%	33	26,6%	103	83,1%
Επιστήμες Αγωγής	43	35,2%	21	17,1%	111	89,5%
Ψυχολογία	52	88,1%	34	57,6%	53	89,8%
Ιστορία - Αρχαιολογία	60	88,2%	35	51,5%	63	92,6%
Οικονομική Επιστήμη	35	53,0%	21	31,3%	50	74,6%
Χημικοί	41	60,3%	49	72,1%	42	61,8%
Κοινωνιολογίας	31	47,7%	13	19,4%	51	76,1%
Βιολογία	32	68,1%	36	75,0%	43	89,6%
Μαθηματικά - Φυσική	70	55,6%	58	46,0%	104	82,5%
Ιατρικής	69	94,5%	20	27,4%	62	84,9%
Επιστήμης Υπολογιστών	37	80,4%	25	54,3%	44	95,7%
Σύνολο	561	64,9%	345	39,7%	726	83,4%
Μέσος όρος		67,6%		43,5%		83,7%

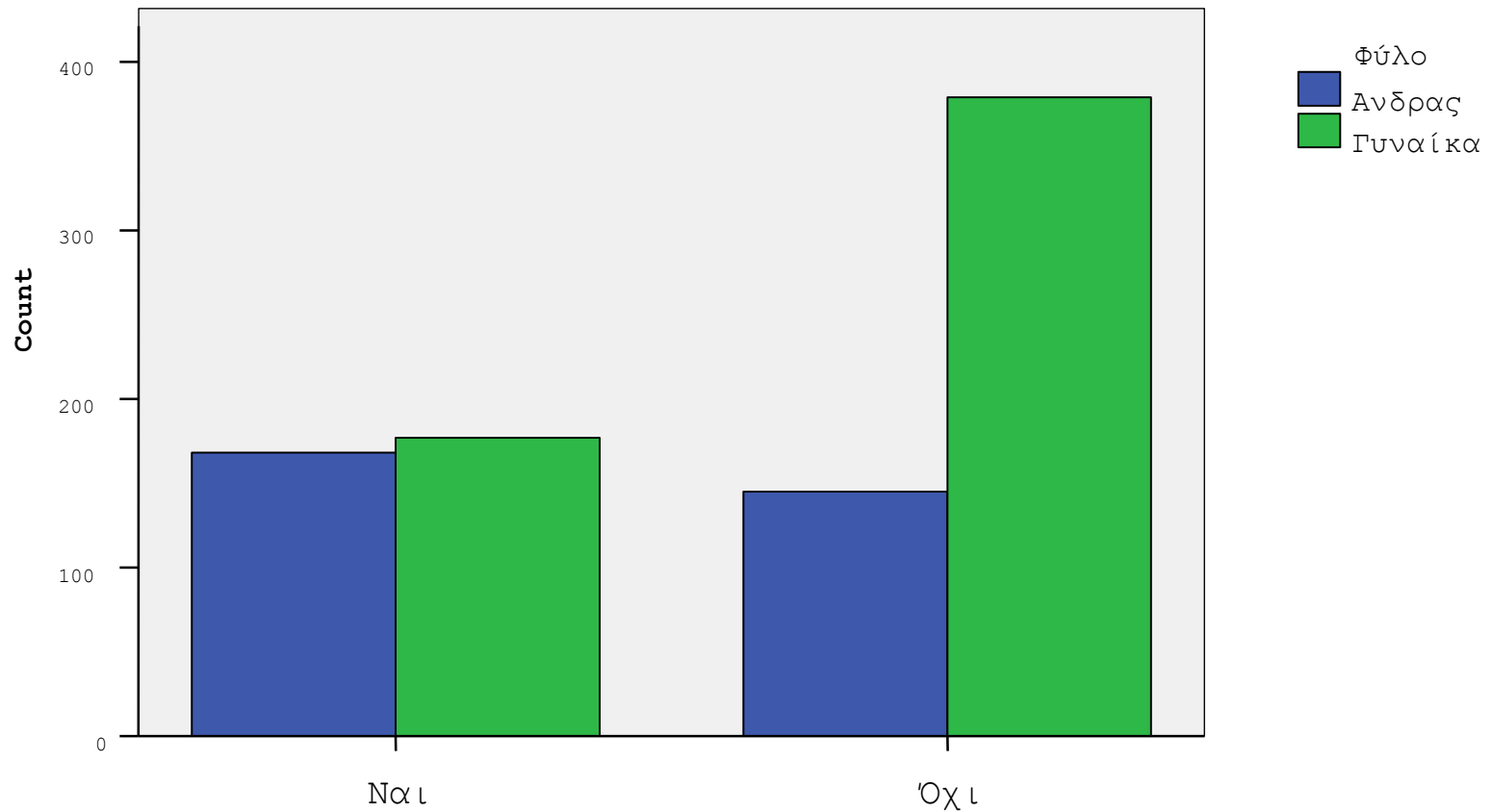
Μεταξύ των πέντε πρώτων επιλογών (Με βάση τις δηλώσεις προτίμησης για τις πανελλήνιες εξετάσεις)



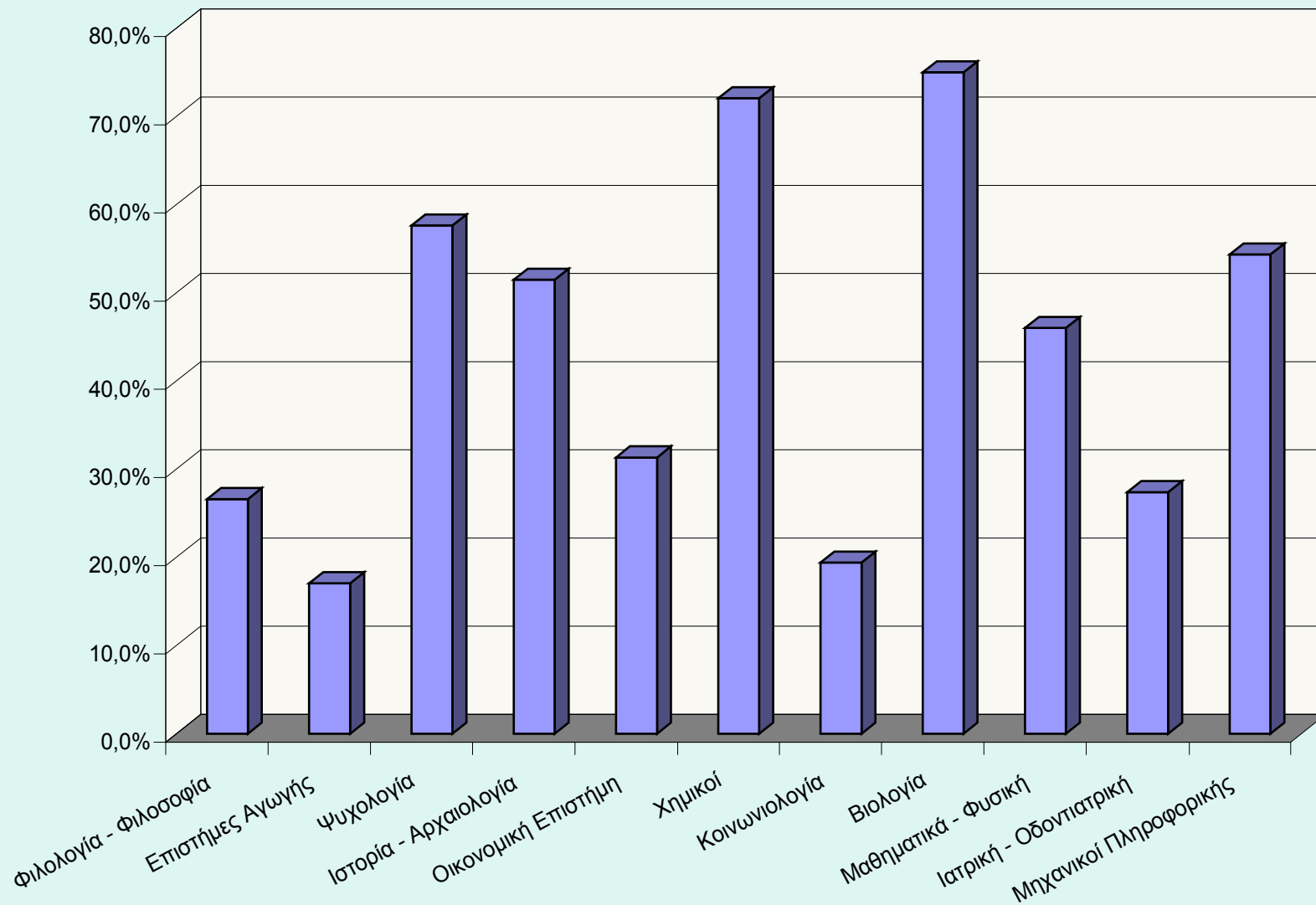
Έχετε ολοκληρώσει ή πραγματοποιείτε σήμερα μεταπτυχιακές σπουδές ;

			Φύλο		Total
			Ανδρας	Γυναίκα	
Έχετε ολοκληρώσει ή πραγματοποιείτε σήμερα μεταπτυχιακές σπουδές	Ναι	% within Έχετε ολοκληρώσει ή πραγματοποιείτε σήμερα μεταπτυχιακέ	48,7%	51,3%	100,0%
		% within Φύλο	53,7%	31,8%	39,7%
	Όχι	% within Έχετε ολοκληρώσει ή πραγματοποιείτε σήμερα μεταπτυχιακέ	27,7%	72,3%	100,0%
		% within Φύλο	46,3%	68,2%	60,3%
Total		% within Έχετε ολοκληρώσει ή πραγματοποιείτε σήμερα μεταπτυχιακέ	36,0%	64,0%	100,0%
		% within Φύλο	100,0%	100,0%	100,0%

Έχετε ολοκληρώσει ή πραγματοποιείτε σήμερα μεταπτυχιακές σπουδές ;



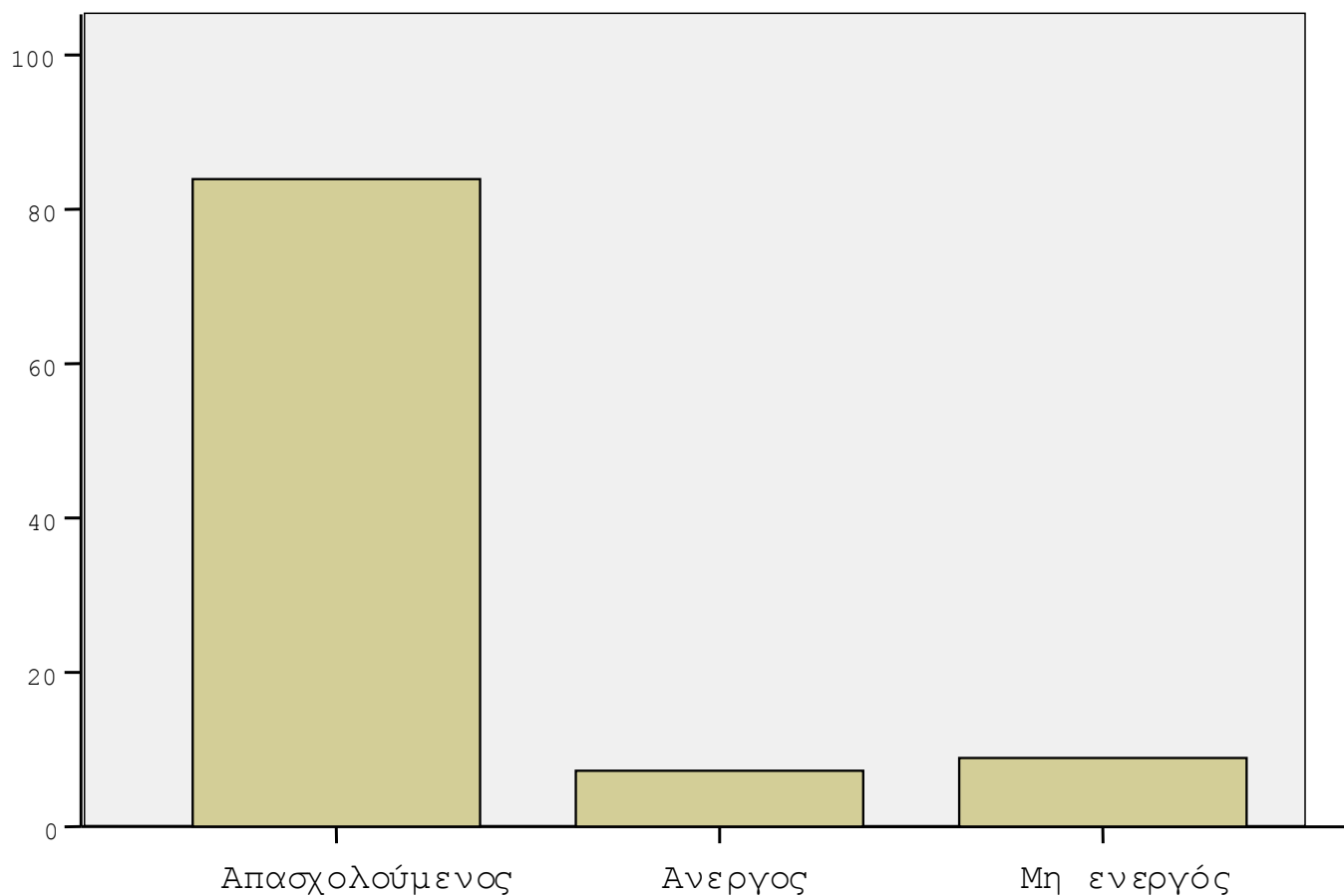
Ολοκλήρωση ή πραγματοποίηση μεταπτυχιακών σπουδών

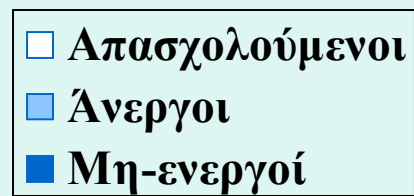
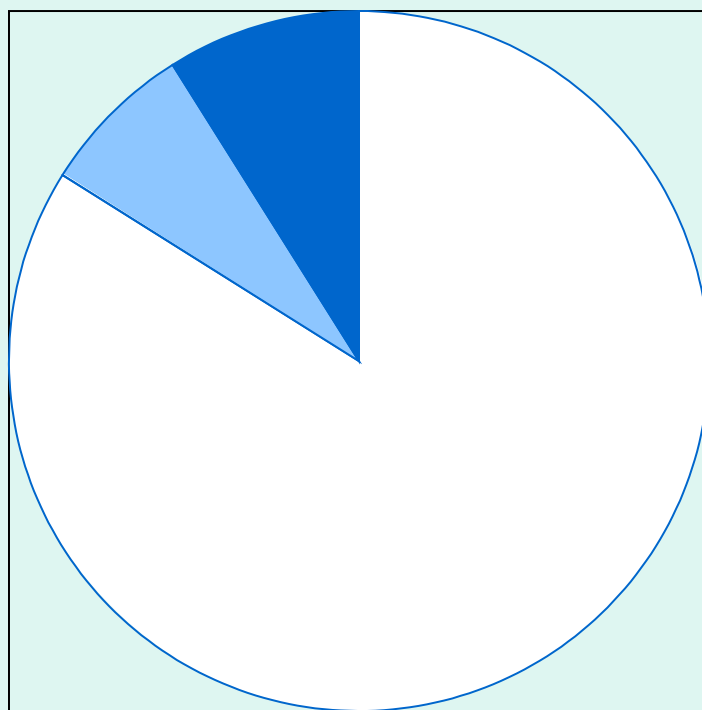


Ποια είναι η κατάστασή σας σήμερα;

		Συχνότητα	Ποσοστό %	Πραγματικό Ποσοστό %	Αθροιστικό Ποσοστό %
Πραγματικό	Απασχολούμενος	729	83,2	83,9	83,9
	Άνεργος	63	7,2	7,2	91,1
	Μη ενεργός	77	8,8	8,9	100,0
	Total	869	99,2	100,0	
Missing	System	7	,8		
Total		876	100,0		

Ποια είναι η κατάστασή σας σήμερα;





Χρόνος Απορρόφησης Αποφοίτων από την Αγορά εργασίας...

Ο χρόνος που μεσολάβησε από την αποφοίτηση έως την εύρεση της πρώτης σημαντικής απασχόλησης των αποφοίτων ήταν:

έως ένα μήνα μετά..... **20.7%**

απο 1-6 μήνες μετά..... **22.2%**

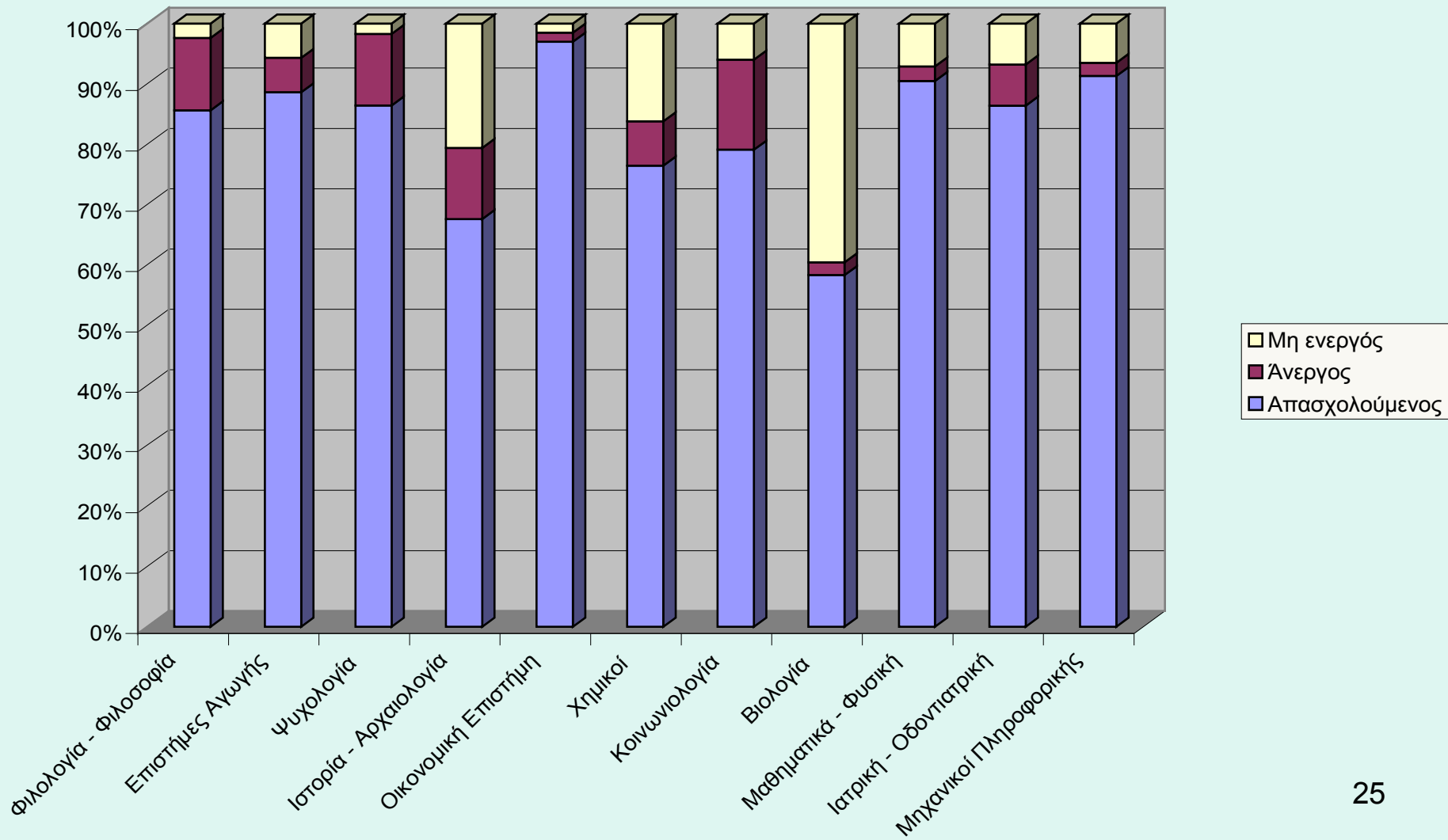
συνολικά έως 6 μήνες μετά..... **42.9%**

από 6 μήνες έως 1 χρόνο μετά... **15.3%**

συνολικά έως 1 χρόνο μετά..... **58.2%**

		Ποια είναι η κατάσταση σας σήμερα;					
ΤΜΗΜΑ		Ενεργός		Άνεργος		Μη ενεργός	
		αριθμός	Ποσοστό	αριθμός	Ποσοστό	αριθμός	Ποσοστό
	Φιλολογία - Φιλοσοφία	107	85,6%	15	12,0%	3	2,4%
	Επιστήμες Αγωγής	108	88,5%	7	5,7%	7	5,7%
	Ψυχολογία	51	86,4%	7	11,9%	1	1,7%
	Ιστορία - Αρχαιολογία	46	67,6%	8	11,8%	14	20,6%
	Οικονομική Επιστήμη	65	97,0%	1	1,5%	1	1,5%
	Χημικοί	52	76,5%	5	7,4%	11	16,2%
	Κοινωνιολογίας	53	79,1%	10	14,9%	4	6,0%
	Βιολογία	28	58,3%	1	2,1%	19	39,6%
	Μαθηματικά - Φυσική	114	90,5%	3	2,4%	9	7,1%
	Ιατρική - Οδοντιατρική	63	86,3%	5	6,8%	5	6,8%
	Επιστήμες Υπολογιστών	42	91,3%	1	2,2%	3	6,5%

Ποια είναι η κατάσταση σας σήμερα;

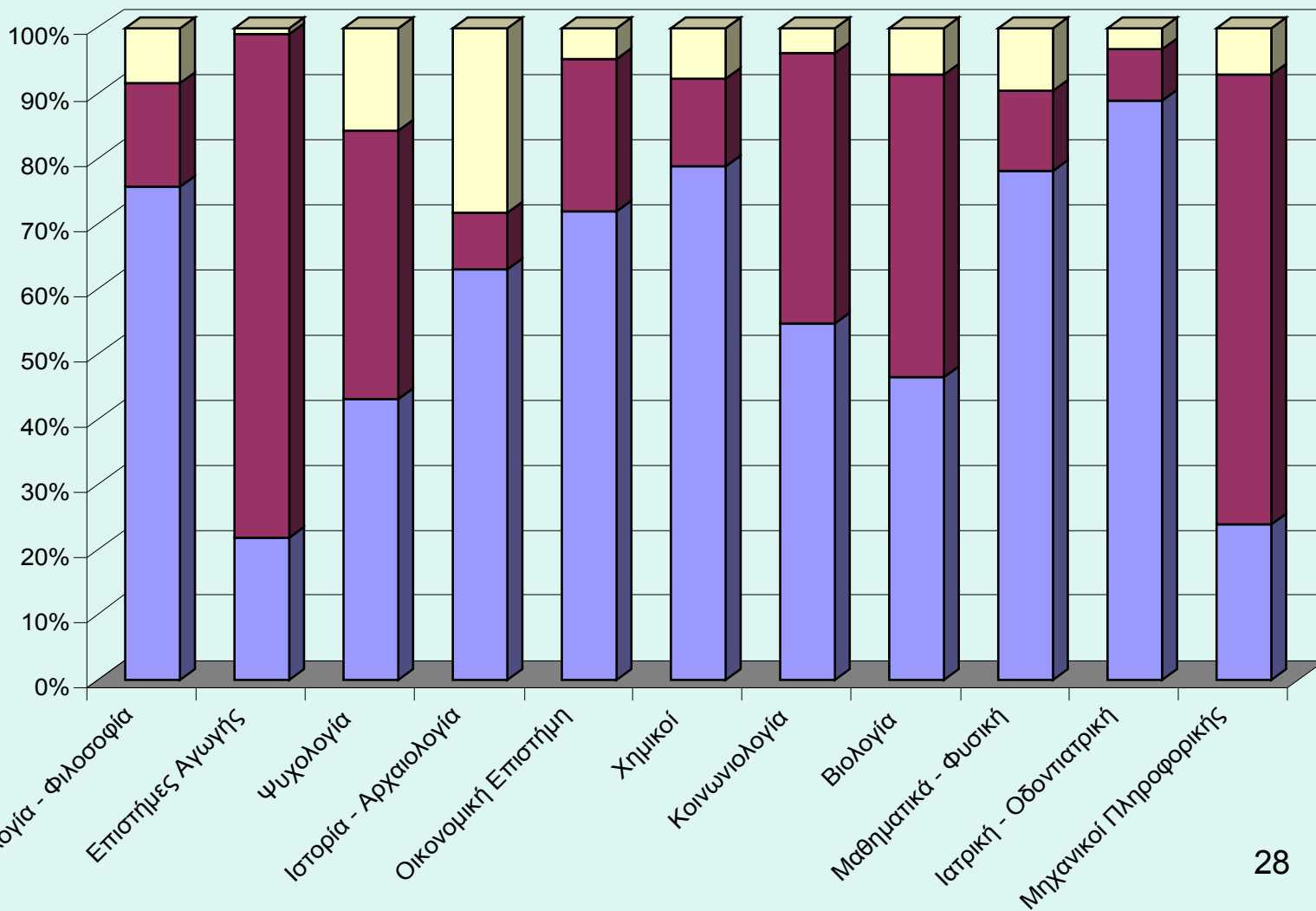


Λόγοι μη ενεργοποίησης

		Λόγοι μη ενεργοποίησης			
		Στρατιωτική θητεία	Οικογενειακές υποχρεώσεις	Μεταπτυχιακές σπουδές	προσδιοριστέ
		Row %	Row %	Row %	Row %
Κωδικός Επιστημονικού Κλάδου	Φιλολογία - Φιλοσοφία		50,0%	37,5%	12,5%
	Επιστήμες Αγωγής	14,3%	28,6%	14,3%	42,9%
	Ψυχολογία		100,0%		
	Ιστορία - Αρχαιολογία	33,3%	26,7%	20,0%	20,0%
	Οικονομική Επιστήμη				100,0%
	Χημικοί	40,0%		20,0%	40,0%
	Κοινωνιολογίας	25,0%	25,0%	25,0%	25,0%
	Βιολογία	11,8%		23,5%	64,7%
	Μαθηματικά - Φυσική	11,1%	11,1%	66,7%	11,1%
	Ιατρική	25,0%	12,5%		62,5%
	Επιστήμες Υπολογιστών	33,3%		66,7%	

Ποια είναι η μορφή της εργασίας σας;						
	Μισθωτός στον ιδιωτικό τομέα		δημόσιο τομέα (στενό ή ευρύτερο)		Αυτοαπασχολούμενοι	
	αριθμός	Ποσοστό	αριθμός	Ποσοστό	αριθμός	Ποσοστό
Φιλολογία - Φιλοσοφία	81	75,7%	17	15,9%	9	8,4%
Επιστήμες Αγωγής	24	21,8%	85	77,3%	1	,9%
Ψυχολογία	22	43,1%	21	41,2%	8	15,7%
Ιστορία - Αρχαιολογία	29	63,0%	4	8,7%	13	28,3%
Οικονομική Επιστήμη	46	71,9%	15	23,4%	3	4,7%
Χημικοί	41	78,8%	7	13,5%	4	7,7%
Κοινωνιολογίας	29	54,7%	22	41,5%	2	3,8%
Βιολογία	13	46,4%	13	46,4%	2	7,1%
Μαθηματικά - Φυσική	89	78,1%	14	12,3%	11	9,6%
Ιατρική	56	88,9%	5	7,9%	2	3,2%
Επιστήμες Υπολογιστών	10	23,8%	29	69,0%	3	7,1%

ΤΟΜΕΙΣ ΑΠΑΣΧΟΛΗΣΗΣ



Τρόποι Εύρεσης πρώτης Απασχόλησης:

- Οικογενειακές γνωριμίες / φίλοι: 36.7%
- Μέσω συμμετοχής στο Πρόγραμμα Πρακτικής Άσκησης: 25.6%

Είδος Πρώτης Απασχόλησης:

- Σύμβαση Εργασίας ορισμένου χρόνου: **58.8%**
 - Σύμβαση εργασίας αορίστου χρόνου: **31.1%**
 - Προσωρινή Απασχόληση (σύμβαση έργου): **8.6%**
 - Δημόσιοι Υπάλληλοι: **1.6%**
-
- Πλήρης Απασχόληση: **74.7%**
 - Μερική Απασχόληση: **25.3%.**

Επιστημονικός Κλάδος	Απασχολούμενοι (Εργάζονται)		Ιδιωτικός Τομέας Απασχόλησης & αυτοαπασχολούμενοι		Δημόσιος Τομέας Απασχόλησης		Ευχαριστημένος/ η από τη σημερινή απασχόληση		Αντιστοιχία των σπουδών με τη σημερινή απασχόληση	
	αριθμός	Ποσοστό	αριθμός	Ποσοστό	αριθμός	Ποσοστό	αριθμός	Ποσοστό	αριθμός	Ποσοστό
Φιλολογία - Φιλοσοφία	107	85,6%	90	84,1%	17	15,9%	70	65,4%	73	73,7%
Επιστήμες Αγωγής	108	88,5%	25	22,7%	85	77,3%	106	95,5%	104	93,7%
Ψυχολογία	51	86,4%	30	58,8%	21	41,2%	42	82,4%	39	86,7%
Ιστορία - Αρχαιολογία	46	67,6%	42	91,3%	4	8,7%	31	67,4%	23	69,7%
Οικονομική Επιστήμη	65	97,0%	49	76,6%	15	23,4%	52	80,0%	39	60,0%
Χημικοί	52	76,5%	45	86,5%	7	13,5%	36	70,6%	30	60,0%
Κοινωνιολογίας	53	79,1%	31	58,5%	22	41,5%	34	64,2%	19	36,5%
Βιολογία	28	58,3%	15	53,6%	13	46,4%	20	71,4%	17	63,0%
Μαθηματικά - Φυσική	114	90,5%	100	87,7%	14	12,3%	83	73,5%	77	71,3%
Ιατρική - Οδοντιατρική	63	86,3%	58	92,1%	5	7,9%	48	76,2%	60	98,4%
Επιστήμες Υπολογιστών	42	91,3%	13	31,0%	29	69,0%	36	85,7%	34	87,2%
Σύνολο	729	83,9%	498	60,3%	232	31,8%	558	76,4%	515	74,6%

Επαγγελματικός κλάδος απασχόλησης:

51.7%: Εκπαίδευση

15.7%: Υγεία και η κοινωνική μέριμνα

9.8%: Διαχείριση ακίνητης περιουσίας, εκμισθώσεις και συναφείς επιχειρήσεις

5.4%: Δημόσια Διοίκηση

Από την σημερινή απασχόλησή τους είναι:

Συνολικά **ικανοποιημένοι** το **76.4%**,

Συνολικά **Δυσανεστημένοι** είναι το **6.5%** και

Ουδέτεροι είναι το **17,1%**.

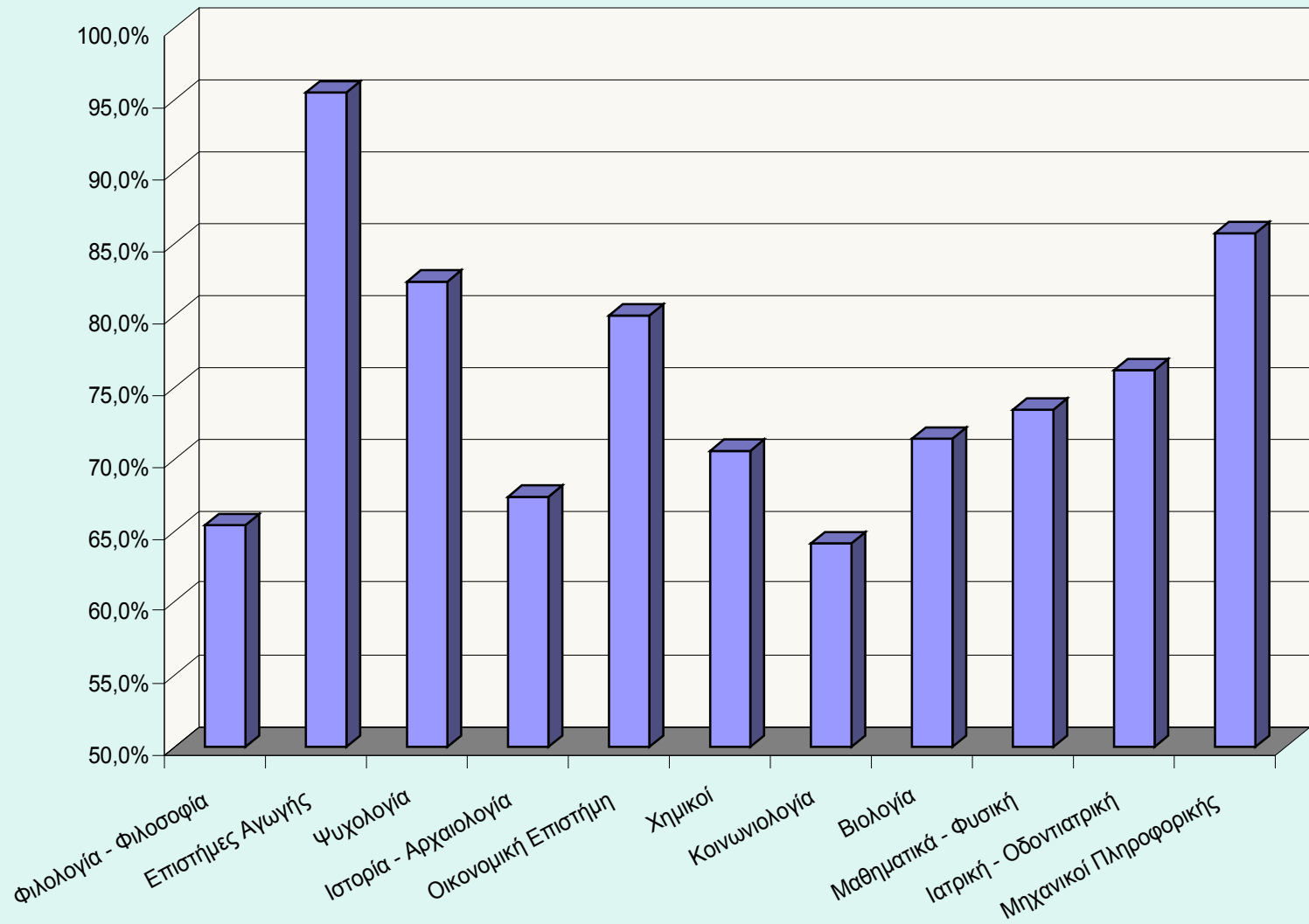
45.6%: Ικανοποιημένοι

30.8%: Πολύ ικανοποιημένοι

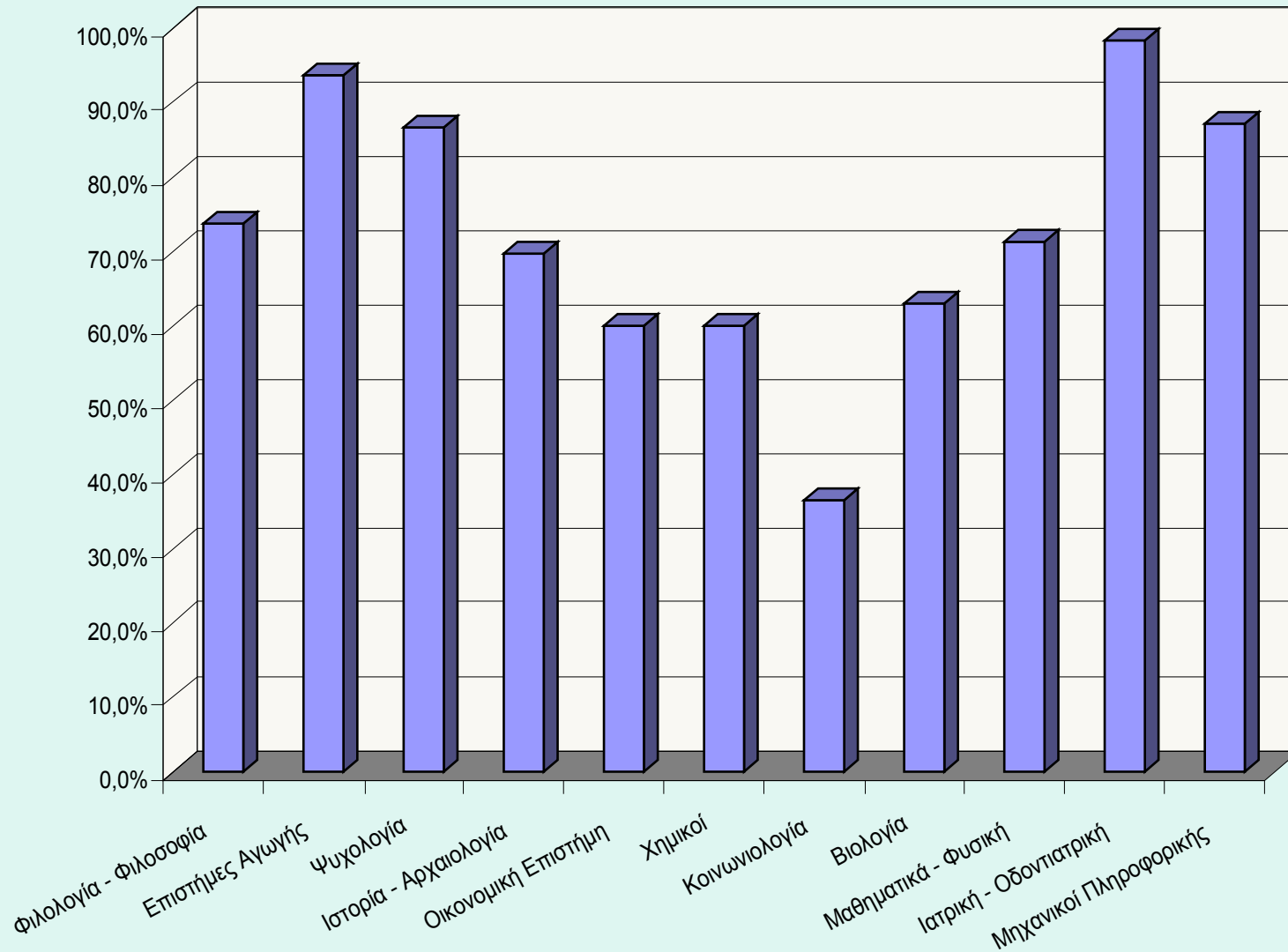
4.7%: Δυσανεστημένοι, και το

1.8%: Πολύ δυσανεστημένοι

Ευχαριστημένοι/ η από τη σημερινή απασχόληση



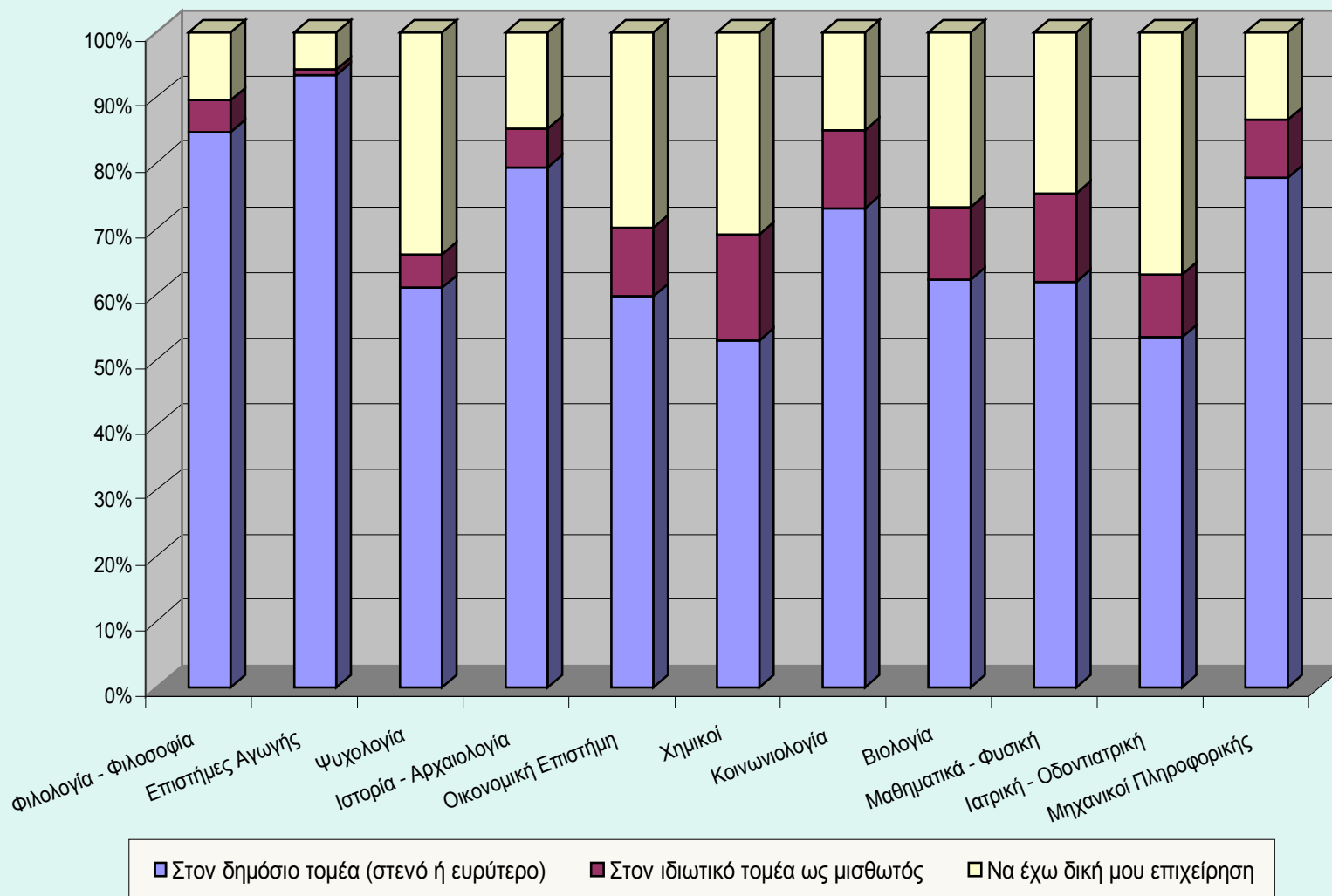
Αντιστοιχία των σπουδών με τη σημερινή απασχόληση



Επιστημονικός Κλάδος	Που θα προτιμούσατε να εργάζεστε;		
	Στον δημόσιο τομέα (στενό ή ευρύτερο)	Στον ιδιωτικό τομέα ως μισθωτός	Να έχω δική μου επιχείρηση
Φιλολογία - Φιλοσοφία	84,8%	4,8%	10,4%
Επιστήμες Αγωγής	93,5%	0,8%	5,7%
Ψυχολογία	61,0%	5,1%	33,9%
Ιστορία - Αρχαιολογία	79,4%	5,9%	14,7%
Οικονομική Επιστήμη	59,7%	10,4%	29,9%
Χημικοί	52,9%	16,2%	30,9%
Κοινωνιολογία	73,1%	11,9%	14,9%
Βιολογία	62,2%	11,1%	26,7%
Μαθηματικά - Φυσική	61,9%	13,5%	24,6%
Ιατρική - Οδοντιατρική	53,4%	9,6%	37,0%
Μηχανικοί	77,8%	8,9%	13,3%

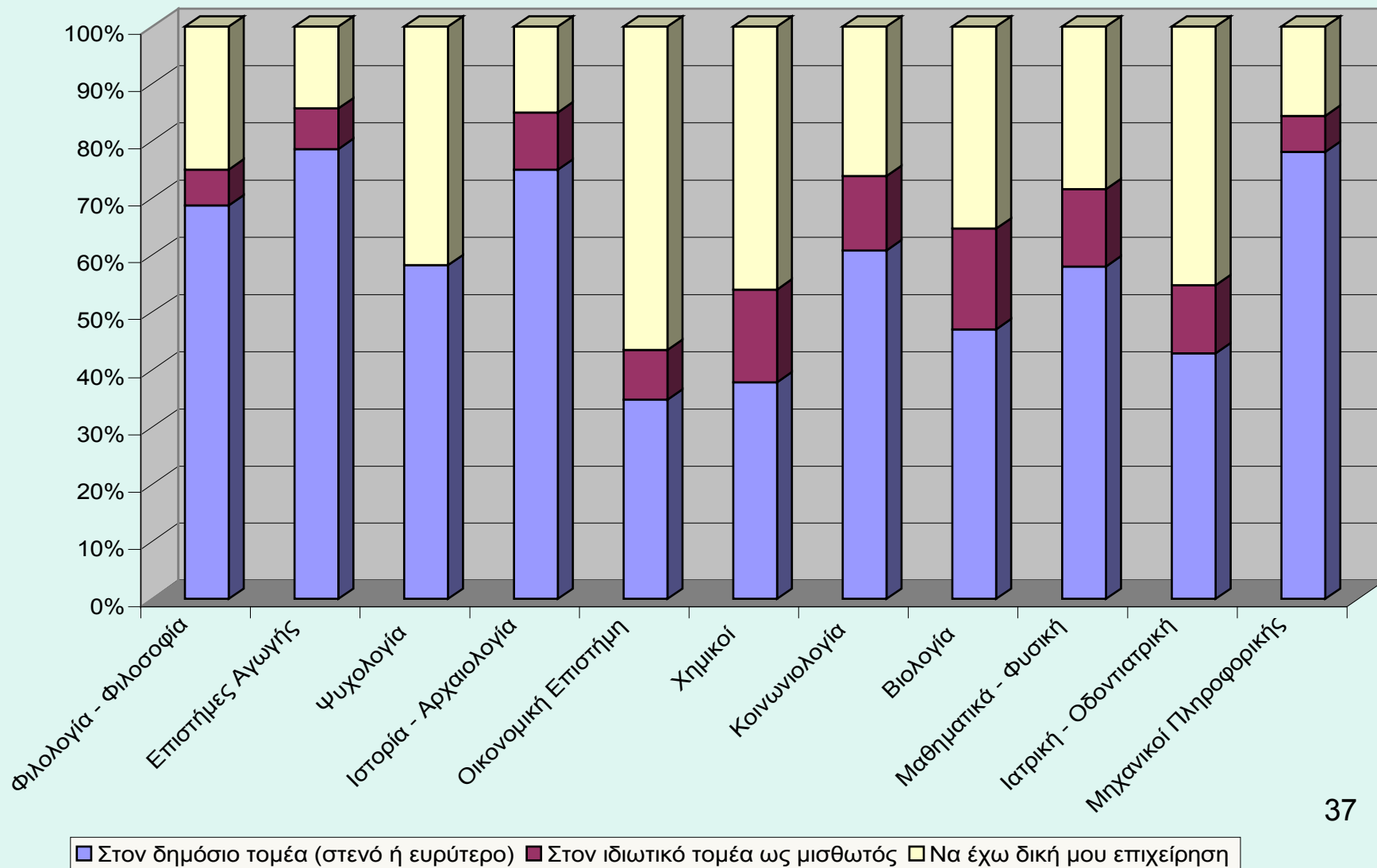
Πληροφορικής

Που θα προτιμούσατε να εργάζεστε;



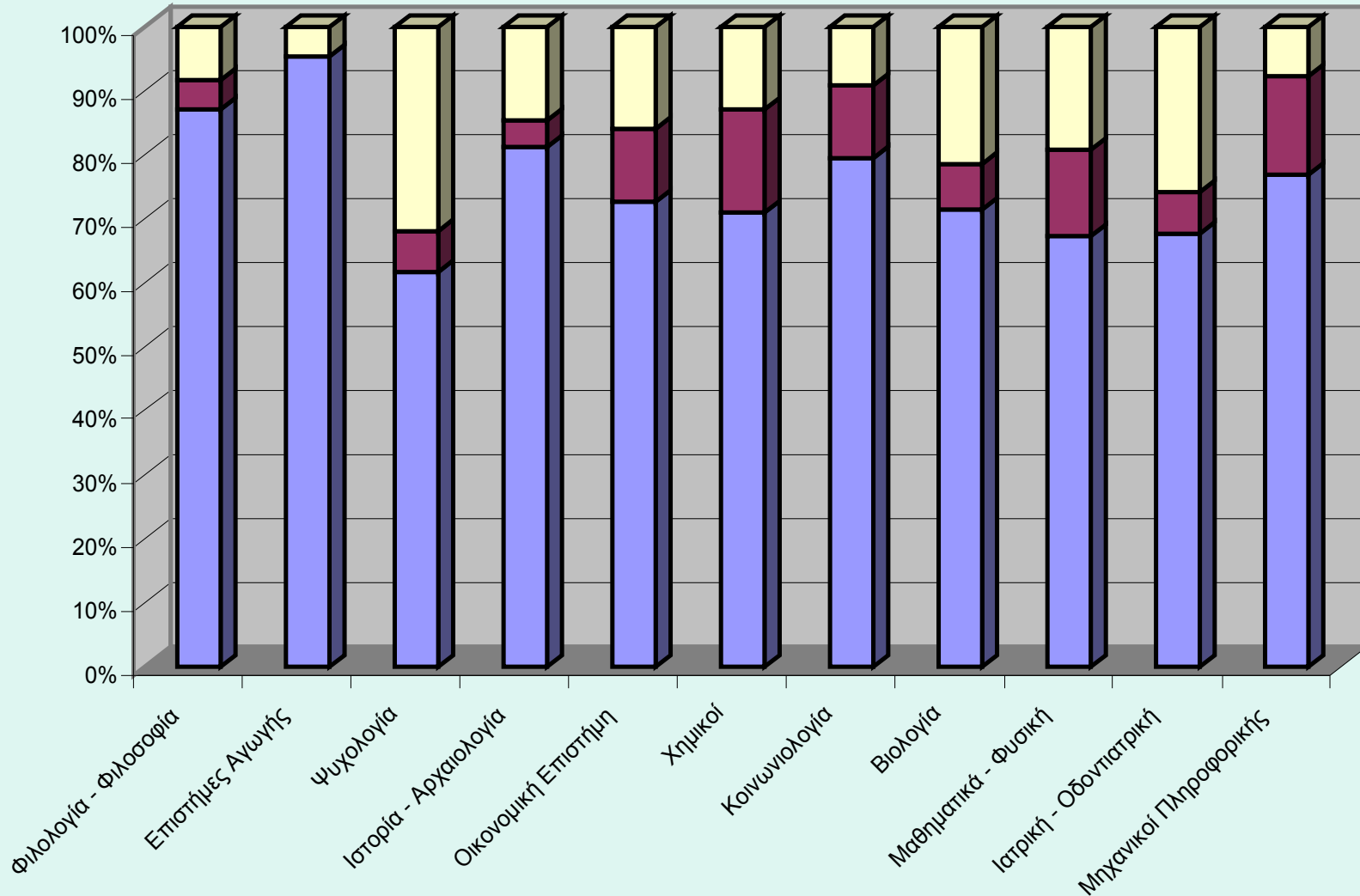
Φύλο: Άνδρες	Που θα προτιμούσατε να εργάζεστε;		
	δημόσιο τομέα (στενό ή ευρύτερο)	Στον ιδιωτικό τομέα ως μισθωτός	Να έχω δική μου επιχείρηση
Φιλολογία - Φιλοσοφία	68,8%	6,3%	25,0%
Επιστήμες Αγωγής	78,6%	7,1%	14,3%
Ψυχολογία	58,3%		41,7%
Ιστορία - Αρχαιολογία	75,0%	10,0%	15,0%
Οικονομική Επιστήμη	34,8%	8,7%	56,5%
Χημικοί	37,8%	16,2%	45,9%
Κοινωνιολογίας	60,9%	13,0%	26,1%
Βιολογία	47,1%	17,6%	35,3%
Μαθηματικά - Φυσική	58,1%	13,5%	28,4%
Ιατρική - Οδοντιατρική	42,9%	11,9%	45,2%
Επιστήμες Υπολογιστών	78,1%	6,3%	15,6%

Που θα προτιμούσατε να εργάζεστε; (ΑΝΤΡΕΣ)



Φύλο : Γυναίκες	Που θα προτιμούσατε να εργάζεστε;		
	Στον δημόσιο τομέα (στενό ή ευρύτερο)	Στον ιδιωτικό τομέα ως μισθωτός	Να έχω δική μου επιχείρηση
Φιλολογίας - Φιλοσοφίας	87,2%	4,6%	8,3%
Επιστήμες Αγωγής	95,4%		4,6%
Ψυχολογία	61,7%	6,4%	31,9%
Ιστορία - Αρχαιολογία	81,3%	4,2%	14,6%
Οικονομική Επιστήμη	72,7%	11,4%	15,9%
Χημικοί	71,0%	16,1%	12,9%
Κοινωνιολογίας	79,5%	11,4%	9,1%
Βιολογία	71,4%	7,1%	21,4%
Μαθηματικά - Φυσική	67,3%	13,5%	19,2%
Ιατρική - Οδοντιατρική	67,7%	6,5%	25,8%
Επιστήμης Υπολογιστών	76,9%	15,4%	7,7%

Που θα προτιμούσατε να εργάζεστε; (ΓΥΝΑΙΚΕΣ)



ΣΥΝΟΠΤΙΚΑ ΣΥΜΠΕΡΑΣΜΑΤΑ

- Συνολικά ευχαριστημένοι-ες από τις σπουδές τους δηλώνει το 83,4%.
- Το Τμήμα σπουδών των αποφοίτων που δηλώθηκε στις προτιμήσεις τους για τις πανελλήνιες εξετάσεις ήταν μεταξύ των 5 πρώτων επιλογών για το 64,9%.
- Το επιστημονικό αντικείμενο των σπουδών ενδιέφερε πολύ το 69,5%.
- Έχουν ολοκληρώσει ή πραγματοποιούν σήμερα μεταπτυχιακές σπουδές το 39,7%.
- Συμμετείχαν σε πρόγραμμα πρακτικής άσκησης του Τμήματός τους το 65,7%.

Η εργασιακή κατάσταση το 2005:

- 83.9% απασχολούμενοι, 7.2% άνεργοι, και 8.9% μη ενεργοί.
- Στον Δημόσιο τομέα εργάζεται το 31.8 %, στον Ιδιωτικό τομέα το 60.3%, ενώ αυτοαπασχολούμενοι δήλωσε το 7% .
- Ο μεγαλύτερος οικονομικός κλάδος απασχόλησης των αποφοίτων είναι κυρίως στην Εκπαίδευση 51,7% ως διδακτικό προσωπικό .
- Ευχαριστημένοι από τη σημερινή τους απασχόληση είναι το 76,4%, ενώ δυσαρεστημένοι το 6.5%.

Βρήκαν τη σημερινή τους απασχόληση:

- μέσω οικογενειακών γνωριμιών / φίλων το 19,7 %, με διαγωνισμό το 19,6% , από αγγελίες του τύπου το 15,5%, κλπ.
- Η απασχόλησή τους είναι σταθερή για το 55,6% και προσωρινή 44,4%, ενώ πλήρης για το 80,5% και μερική για το 19,5% .
- Ο βαθμός αντιστοιχίας των σπουδών τους με τη σημερινή απασχόλησή τους είναι συνολικά σχετικός για το 74,6% και λίγο έως καθόλου σχετικός 25,3%.

Θα προτιμούσαν να εργάζονται :

- στον δημόσιο τομέα (στενό ή ευρύτερο) 71,2% κυρίως για λόγους ασφάλειας .
- στον ιδιωτικό τομέα ως μισθωτοί 8,4% , και
- να έχουν δική τους επιχείρηση 20,4%.
- Έχουν ήδη σκεφτεί να δημιουργήσουν τη δική τους επιχείρηση το 36,2%, περισσότερο οι άνδρες 51%, και περισσότερο οι απόφοιτοι Ιατρικής, ψυχολογίας και οικονομικών επιστημών, αλλά δεν επιχειρούν τη δική τους επιχείρηση επειδή δεν έχουν κυρίως το απαιτούμενο κεφάλαιο 36,8%.

ΤΑ ΔΙΚΑ ΣΑΣ ΣΧΟΛΙΑ

- Επειδή έχουμε επίγνωση ότι στις τηλεφωνικές αυτές έρευνες απαντούν συνήθως οι ικανοποιημένοι και όχι οι δυσαρεστημένοι, κάθε σχόλιο για τα αποτελέσματα της έρευνας αυτής είναι ευπρόσδεκτο στη διεύθυνση alumni_social@social.soc.uoc.gr ή (και) samatas@social.soc.uoc.gr